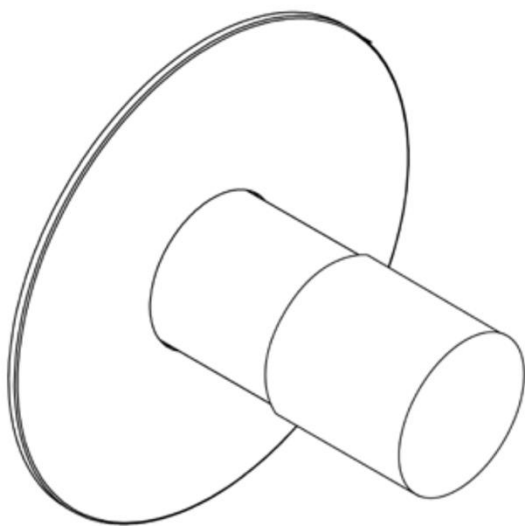
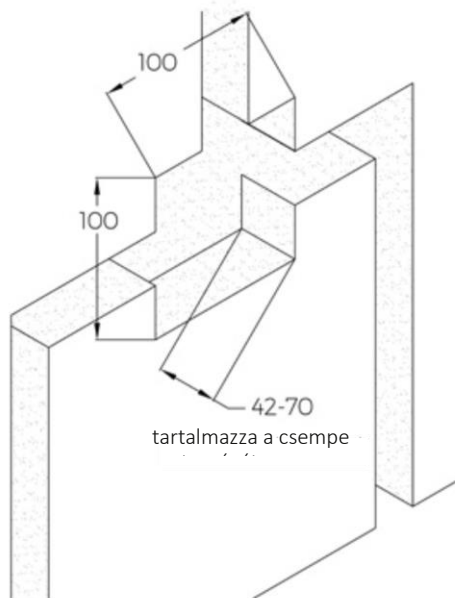


# KSURO



FALBA  
SÜLLYESZTETT  
ZUHANY  
CSAPTELEP

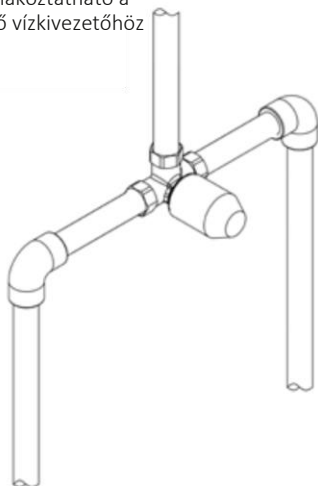
1



Alakítson ki egy rést a falban, az oldalt látható rajzon bemutatottak szerint.

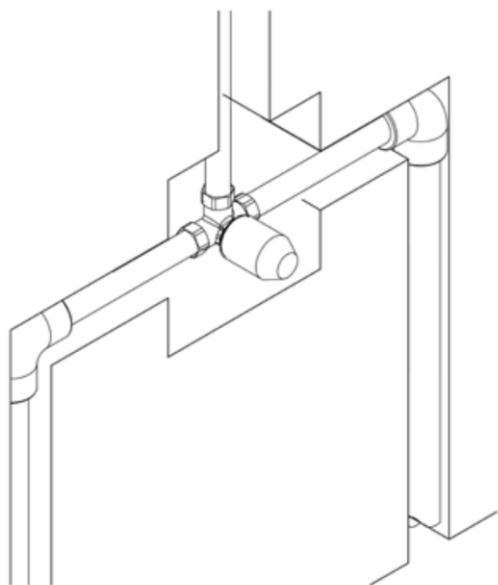
2

csatlakoztatható a felső vízkivezetőhöz



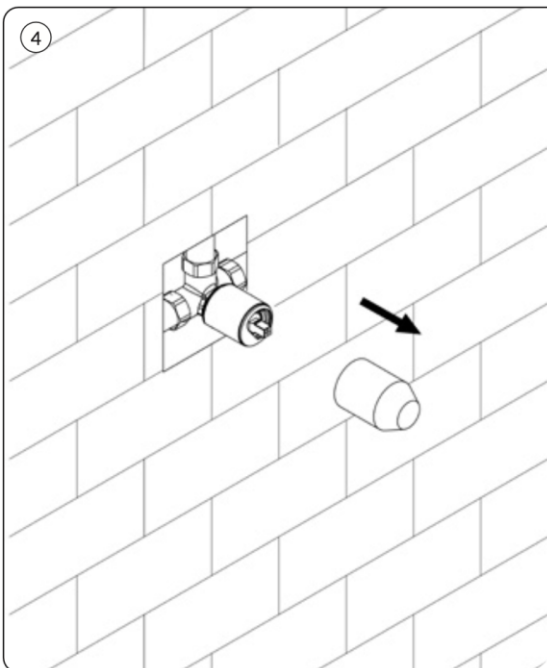
Csatlakoztassa a meleg és a hideg víz csatlakozását a falba süllyesztett csaptelep testéhez, zárja el a vizet, és tesztelje a szelepet, megbizonyosodva arról, hogy a rendszer egyik csatlakozásánál sincs szivárgás.

3

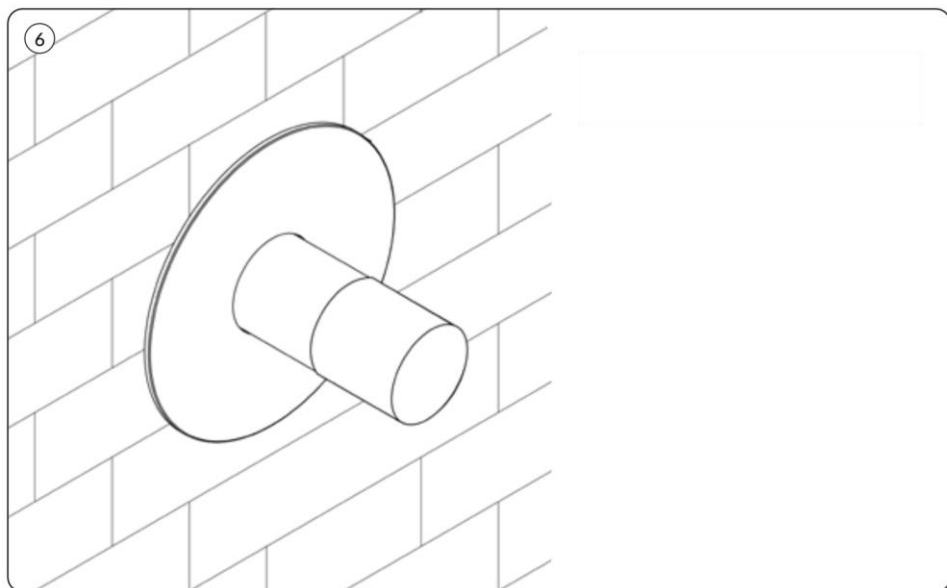
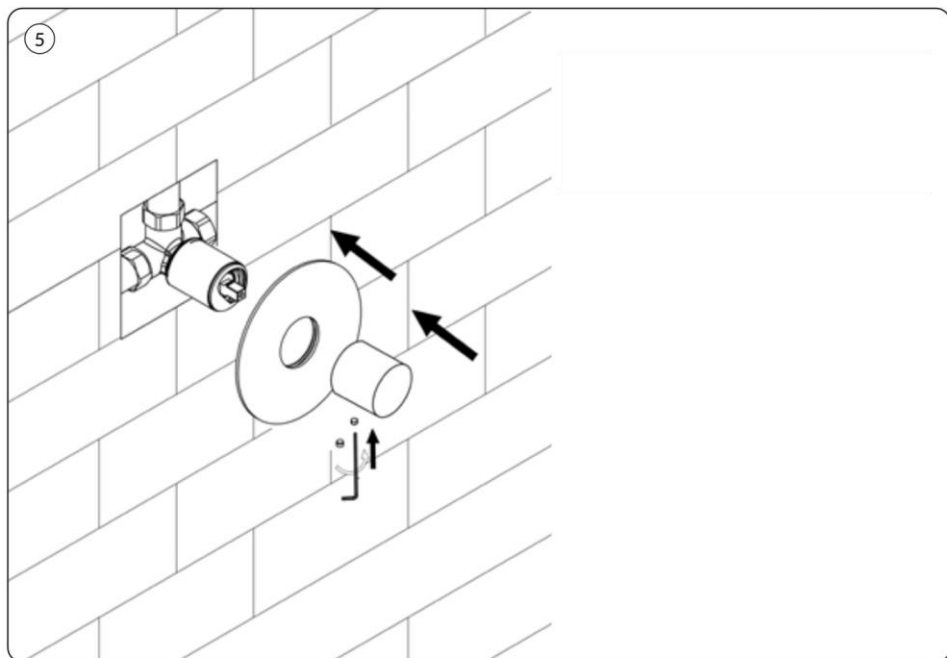


Rögzítse a csaptelep testét a fali nyílásba, megbizonyosodva arról, hogy a szelep alja és felülete párhuzamos a fal szintjével.

4



Ragassza fel a csempéket a falra, majd távolítsa el a falba süllyesztett szelepet védő fedelet.



**Figyelem!** A rajzok szemléltető, bemutató célokat szolgálnak. A csaptelep megjelenése eltérhet a felhasznált rajzoktól.

## Műszaki adatok

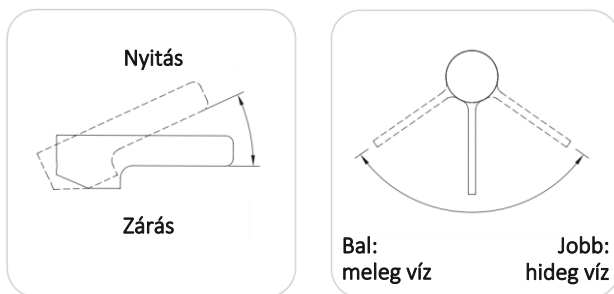
Maximális nyomás **1 MPa**

Ajánlott nyomás **0,1 - 0,5 MPa**

A meleg víz maximális hőmérséklete **90°C**

A meleg víz ajánlott hőmérséklet **65°C**

Győződjön meg arról, hogy a meleg és a hideg víz csatlakoztatása helyesen történt-e.



## Működés

A vízkimenet megnyitása és a vízkibocsátás fokozatos beállítása a fogantyú függőlegesen felfelé történő elfordításával történik.

A víz hőmérséklete a fogantyú balra fordításával növelhető, jobbra fordításával pedig csökkenthető. A fogantyú bal szélső pozíciója csak melegvíz-áramlást, a jobb szélső pozíció csak hidegvíz-áramlást biztosít.

## Tisztítás és karbantartás

Öblítse le tiszta vízzel, és törölje le száraz, puha ruhával.

Erős szennyeződés esetén ajánlatos speciális csaptelep-tisztító szereket használni, lehetőleg az Oltens márkájú NanoCare és NanoShine termékcsalád professzionális termékeit.

Semmilyen körülmények között sem szabad alkoholtartalmú szerket, fertőtlenítőszereket, oldószereket vagy erős lúgokat használni.

A csaptelep felületét semmilyen körülmények között nem szabad durva kendővel vagy súrolószerekkel és savakat tartalmazó tisztítószerekkel tisztítani.

