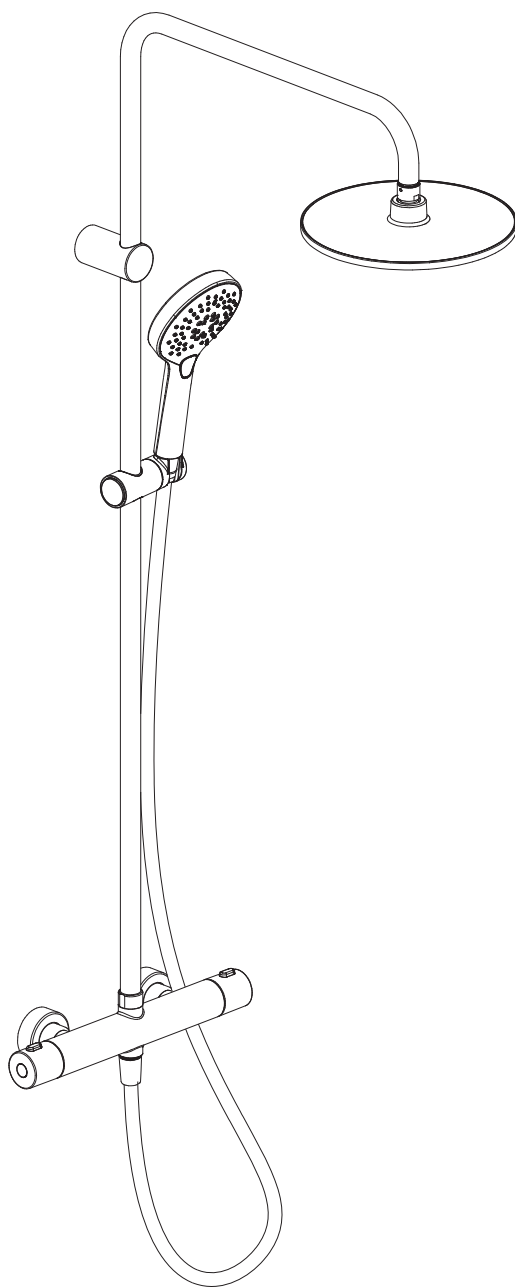


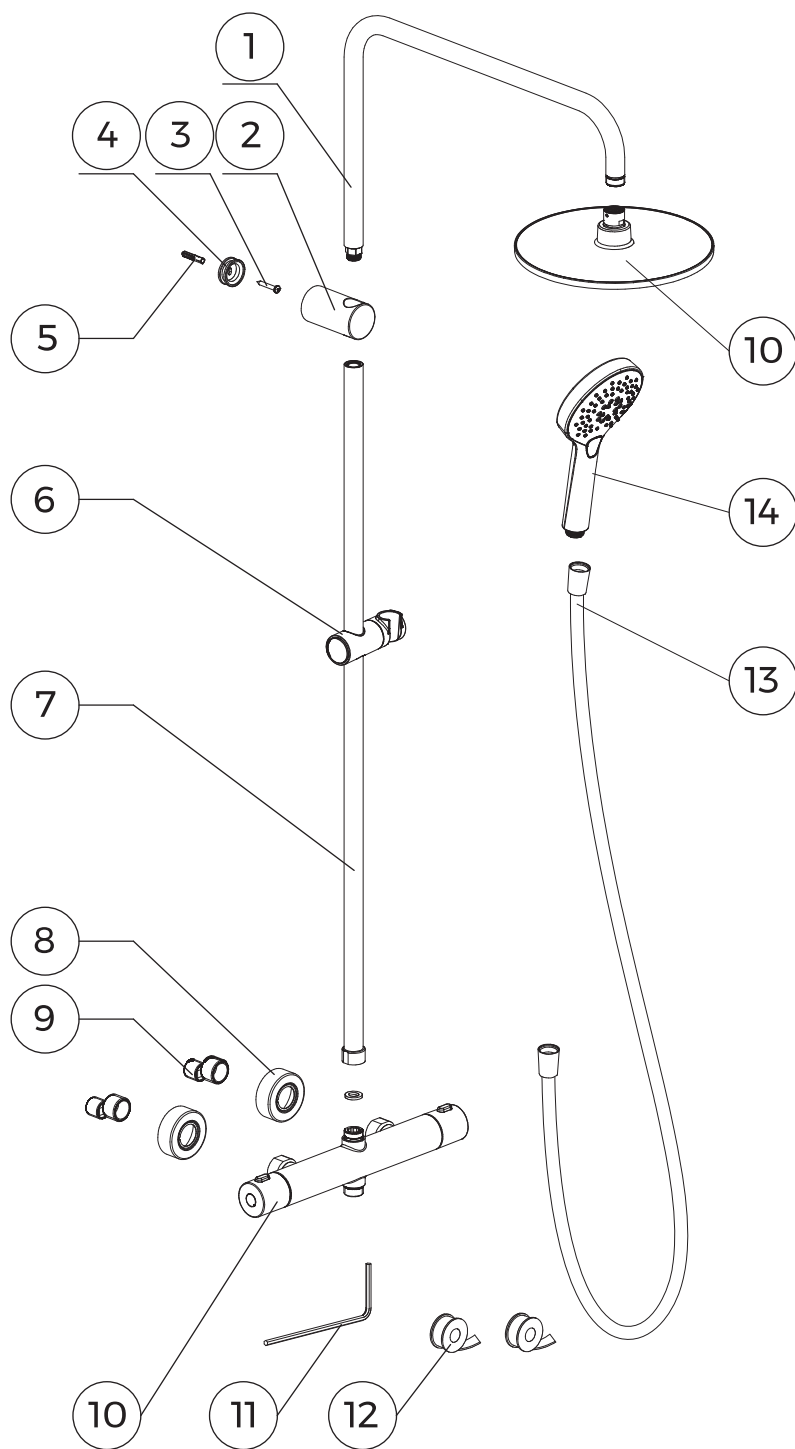
OLTENS



Atran

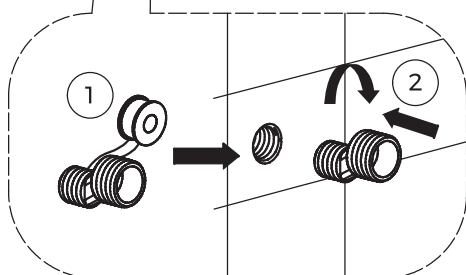
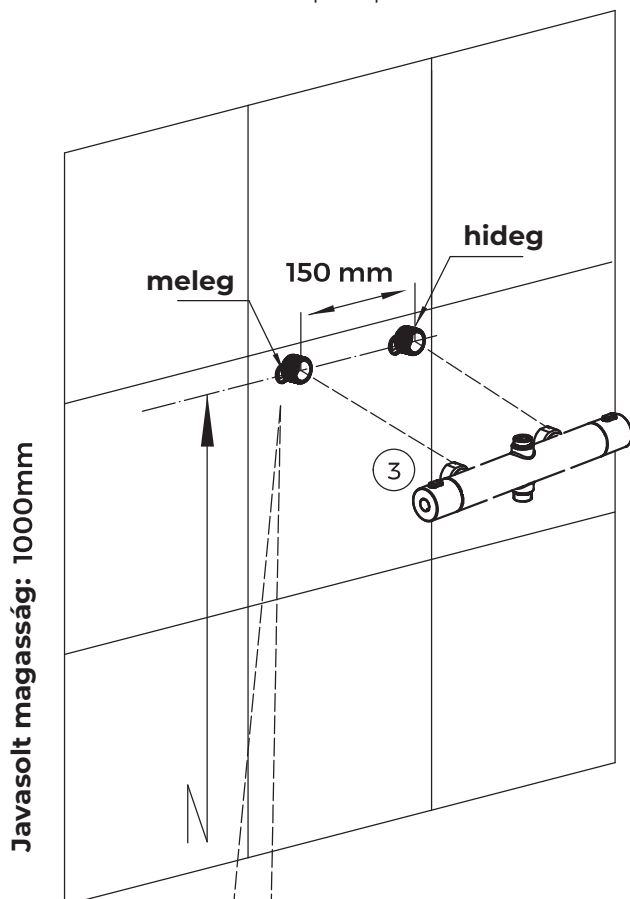
Zuhanyrendszer termosztatikus csapteleppel

- beszerelési utasítás

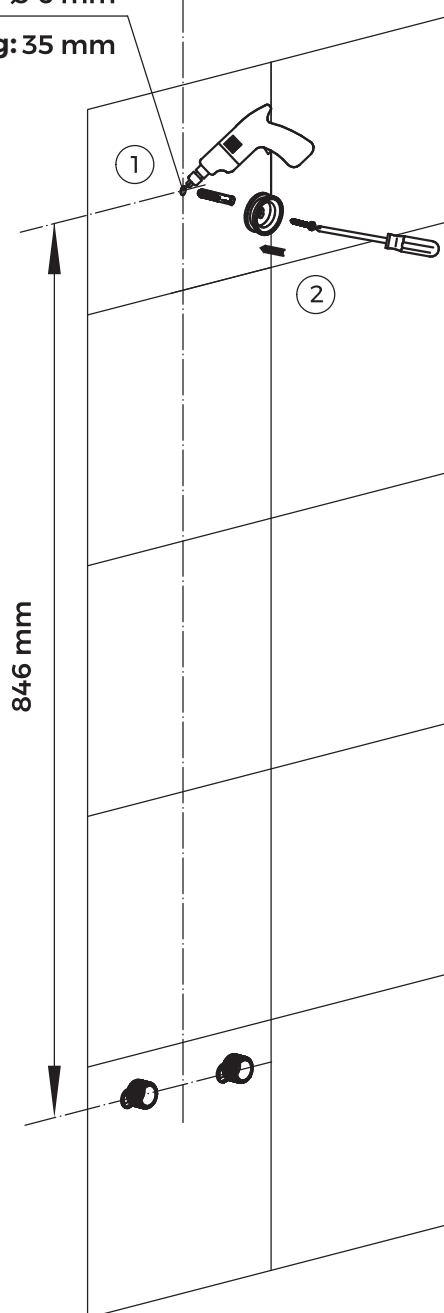


A termosztatikus csaptelep excentereinek rögzítése

1. Tekerje be az excenter kisebbik végét teflonszalaggal az óramutató járásával ellentétes irányban.
2. Ezt követően megfelelően csatlakoztassa a meleg- és hidegvíz-kimenetekhez
3. Állítsa be a távolságot az excenterek nagyobbik végződése között, és bizonyosodjon meg róla, hogy a távolság ugyanakkora, mint a termosztatikus csaptelep csatlakoztatása



Ø 6 mm
Mélység: 35 mm

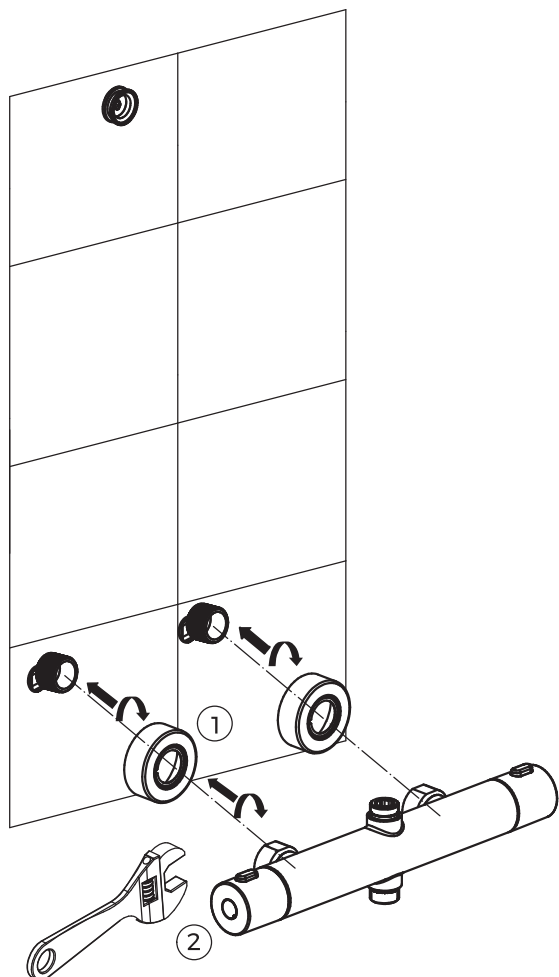


A rögzítőgyűrű felszerelése

1. Rajzolja fel a rögzítőgyűrű nyílásait a falra. Fúrjon egy 6 mm átmérőjű furatot a falba. A furat mélysége 35 mm kell legyen
2. Helyezze a csavar gallérját a furatba, majd helyezze el a rögzítőgyűrűt a falon a rögzítőcsavar segítségével. Csavarja a rögzítőgyűrűt a falhoz

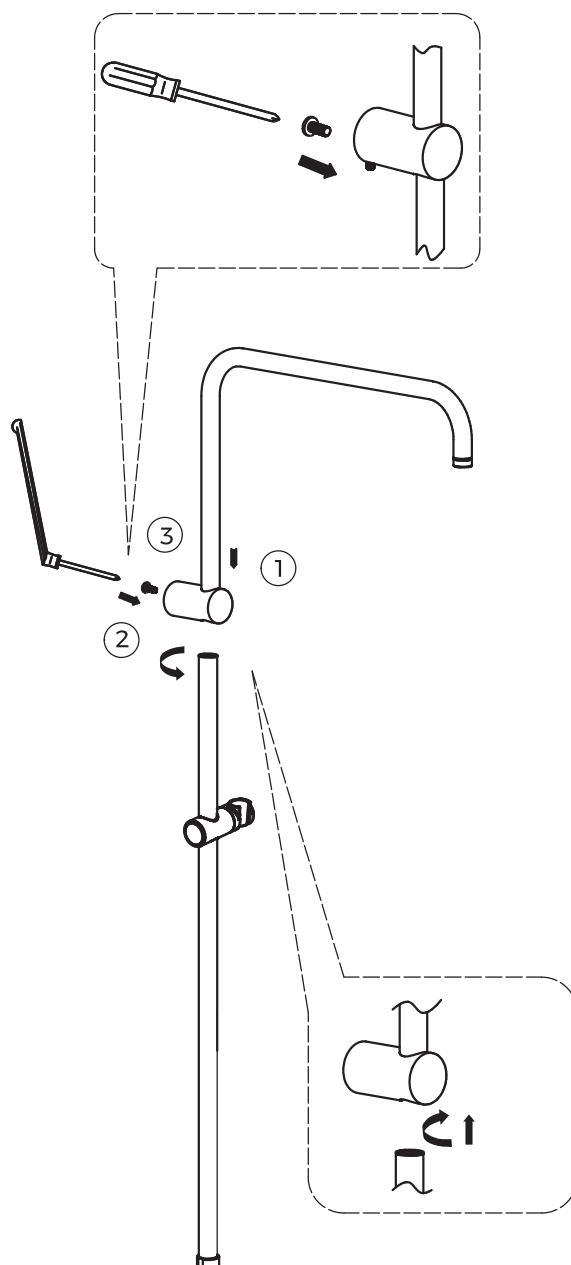
A termosztatikus csapterlep felszerelése

1. Helyezze fel a rozettákat az excenterek a falból kilógó részeire és erősítse őket a falhoz
2. Csavarkulcs segítségével csavarja a csapterlepnél lévő anyákat az excenterek részeihez



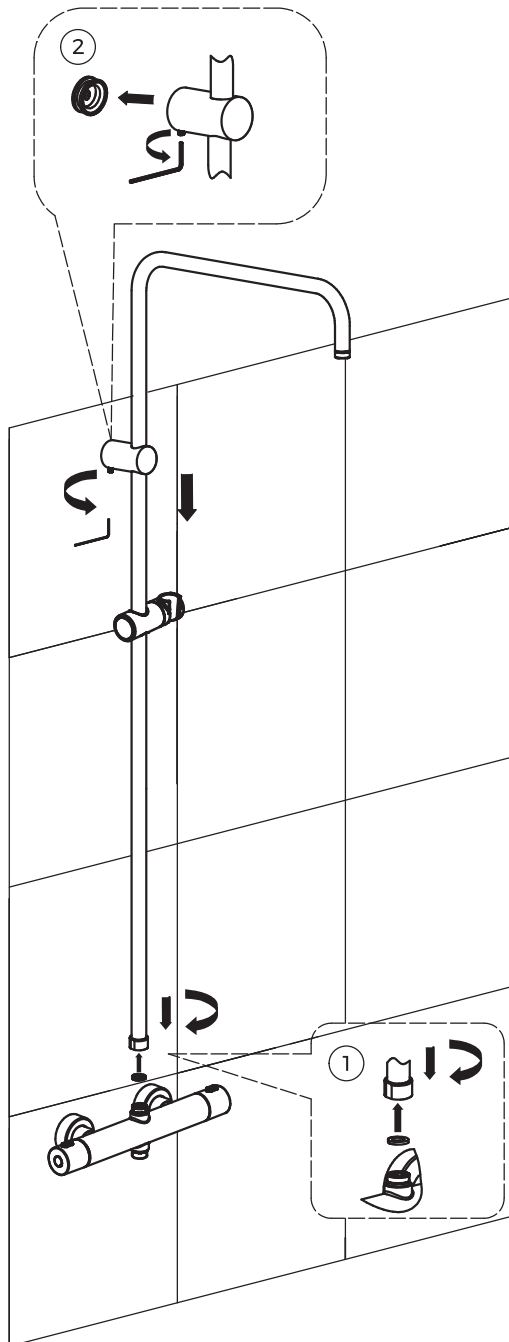
A csövek felszerelése

1. Csavarja le a keresztfejű csavart a rögzítő támasztékról az óramutató járásával ellentétes irányban, húzza meg a meghajlított csövet. Bizonyosodjon meg róla, hogy a meghajlított cső alján egy tömítőgyűrű van.
2. Állítsa be a meghajlított cső és a rögzítő támaszték irányát az alábbi rajznak megfelelően, majd helyezze a meghajlított csövet a rögzítő támasztékba.
3. Helyezze a belső menetes cső egyik végét a rögzítő támasztékba. Csavarja fel a csövet.
4. Csavarja be a csavart a rögzítő támasztékba, biztosítva a rögzítő támaszték és a meghajlított cső erős rögzítését.



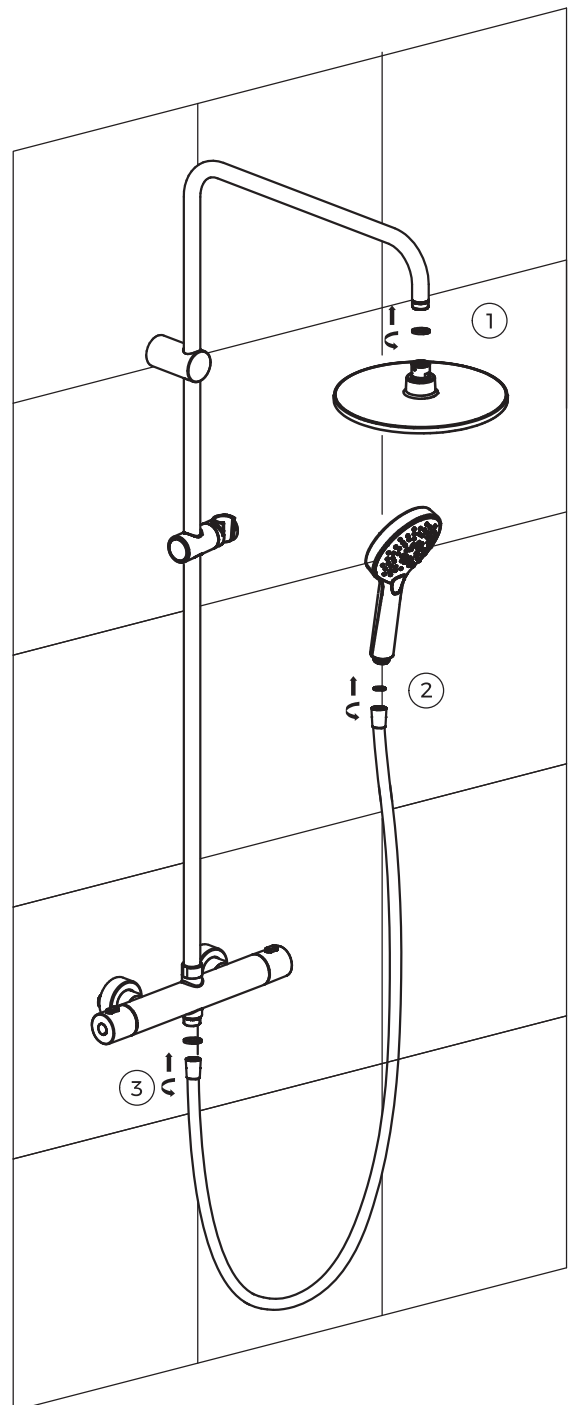
A csövek beszerelése a falba

1. Helyezze az egyik szigetelt alátétet a cső kerek anyacsavarjába. Csatlakoztassa a kerek anyát a termosztatikus csaptelep felső részén található csatlakozóhoz
2. Helyezze a rögzítő támasztékot a rögzítőgyűrűbe, majd csavarja fel egy imbuszkulccsal (a készlet tartalmazza)

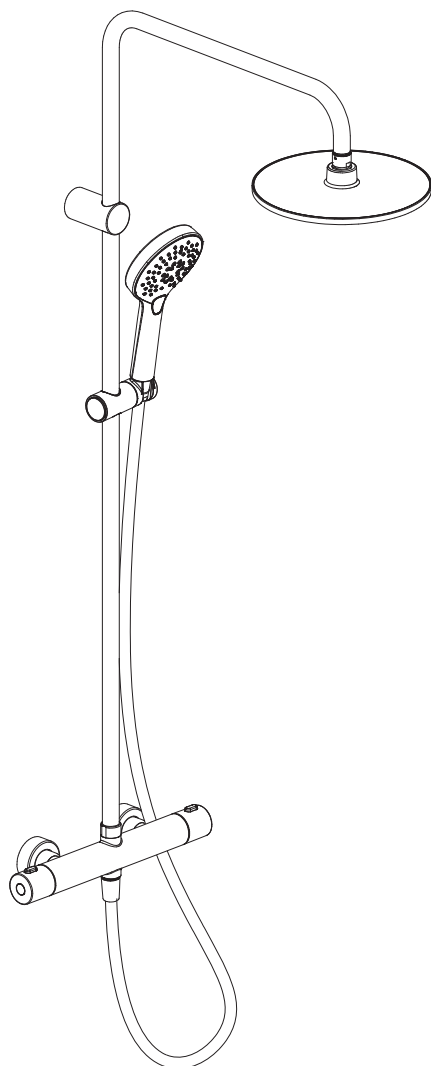


Az esőzuhany, a zuhanyfej és a gégecső csatlakoztatása

1. Helyezzen egy tömítést a zuhanyfej kerek anyacsavarjába. A szivárgás elkerülése érdekében csatlakoztassa a zuhanyfejet a meghajlított csőhöz
2. Helyezzen megfelelően két tömítést a gégecső összeszerülő anyacsavarjaiba. Csavarja fel a gégecső egyik végét a zuhanyfejhez. Helyezze a zuhanyfejet a zuhanyfejtartóba
3. Csavarja fel a gégecső másik végét a termosztatikus csaptelep alsó kimeneti csatlakozójához



Bizonyosodjon meg róla, hogy a felszerelt alkatrészek megfelelnek az alábbi rajznak.



Ellenőrizze a szereléshez szükséges alkatrészeket a lista szerint:

Sz.	Leírás	Mennyiség
1	Meghajlított cső	1
2	A támaszték rögzítése	1
3	Menetvágó csavar	1
4	Rögzítőgyűrű	1
5	Fali dugó	1
6	Mozgatható zuhanyfejtartó	1
7	Cső	1
8	A termosztatikus csapterlep rozettái	2
9	Excenterek	2
10	Termosztatikus csapterlep	1
11	Imbuszkulcs	1
12	Teflonszalag	2
13	Gégecső	1
14	Zuhanyfej	1
15	Esőzuhany-fej	1

Megjegyzések a szerelési utasításhoz:

Ne szerelje szét az összeszerelt alkatrészeket, mivel ezek a gyár elhagyása előtt összeszerelésre és ellenőrzésre kerültek

A termosztatikus csapterlep sérülésének elkerülése érdekében a felszerelés előtt a szilárd szennyeződések, pl. homok, kő, üledék eltávolítása céljából az egész rendszert át kell öblíteni vízzel

A szerelés előtt bizonyosodjon meg róla, hogy a falban nincsenek rejtett vezetékek és csövek azokon a helyeken, ahol fúrni szándékozik

A szerelést követően bizonyosodjon meg róla, hogy minden csatlakozás hermetikus és nem jelentkezik szivárgás.

Műszaki adatok

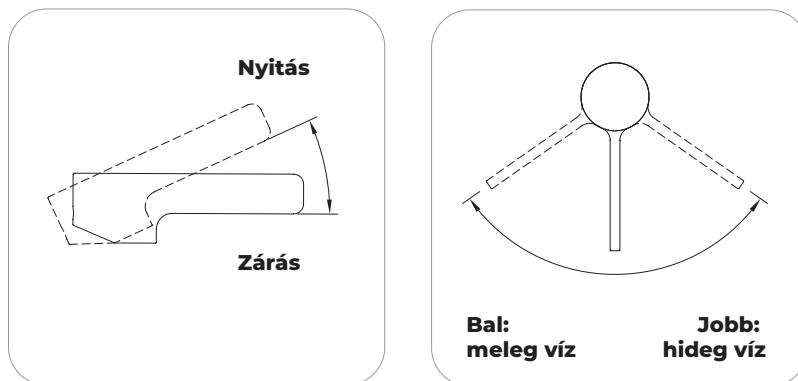
Üzemi nyomás: **0,1 MPa - 0,6 MPa**

Ajánlott nyomás: **0,2 MPa - 0,5 MPa**

A meleg víz maximális hőmérséklete: **85°C**

A meleg víz ajánlott hőmérséklete: **55°C - 65°C**

Bizonyosodjon meg arról, hogy a meleg és a hideg víz csatlakoztatása helyesen történt meg.



Működés

A vízkimenet megnyitása és az átfolyás zökkenőmentes szabályozása a fogantyú függőleges síkban felfelé történő elmozdítása útján valósul meg. A víz hőmérsékletének növelése a fogantyú balra fordítása, csökkentése pedig a fogantyú balra fordítása útján valósul meg. A fogantyú bal oldali véghelyzetbe fordítása csak a meleg víz, jobb oldali véghelyzete pedig csak a hideg víz áramlását engedi. Szükség esetén csavarja le és tisztítsa meg a perlátort.

Tisztítás és karbantartás

Öblítse le tiszta vízzel és törölje le száraz, puha törlőkendővel.

Erősebb szennyeződések esetén speciálisan csaptelepek tisztítására szánt szerek, elsősorban az Oltens márkájú, NanoCare és NanoShine termékcsaládokba tartozó professzionális termékek használata ajánlott.

Semmilyen esetben ne használjon alkoholt, fertőtlenítő anyagokat, hígítókat és erős lúgokat tartalmazó szereket.

A csaptelep felületét semmi esetben nem szabad érdes felületű kendőkkel vagy koptatóanyagokat és savakat tartalmazó anyagokkal tisztítani.

