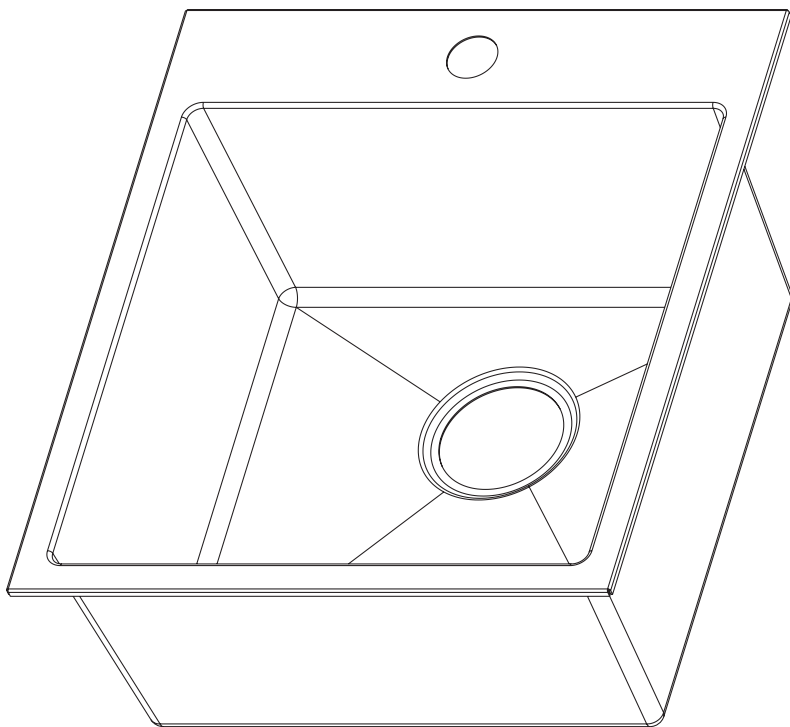
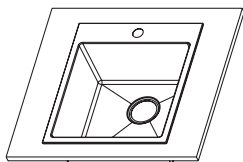


OLTENS



Acél mosogató
- szerelési utasítás

Utasítás **pultra szereléshez**



A Konyhai mosogató



B Klipszek pultra történő rögzítéshez

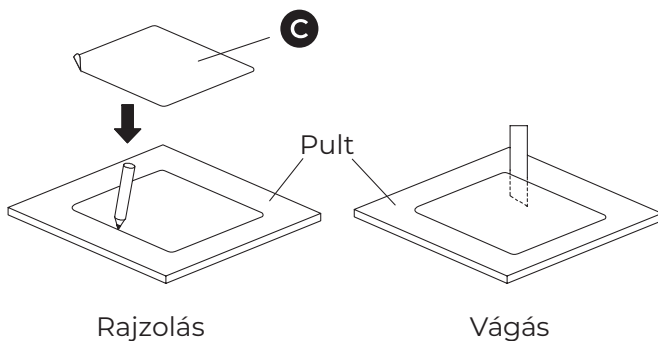


C Sablon nyílás kivágásához a pultban

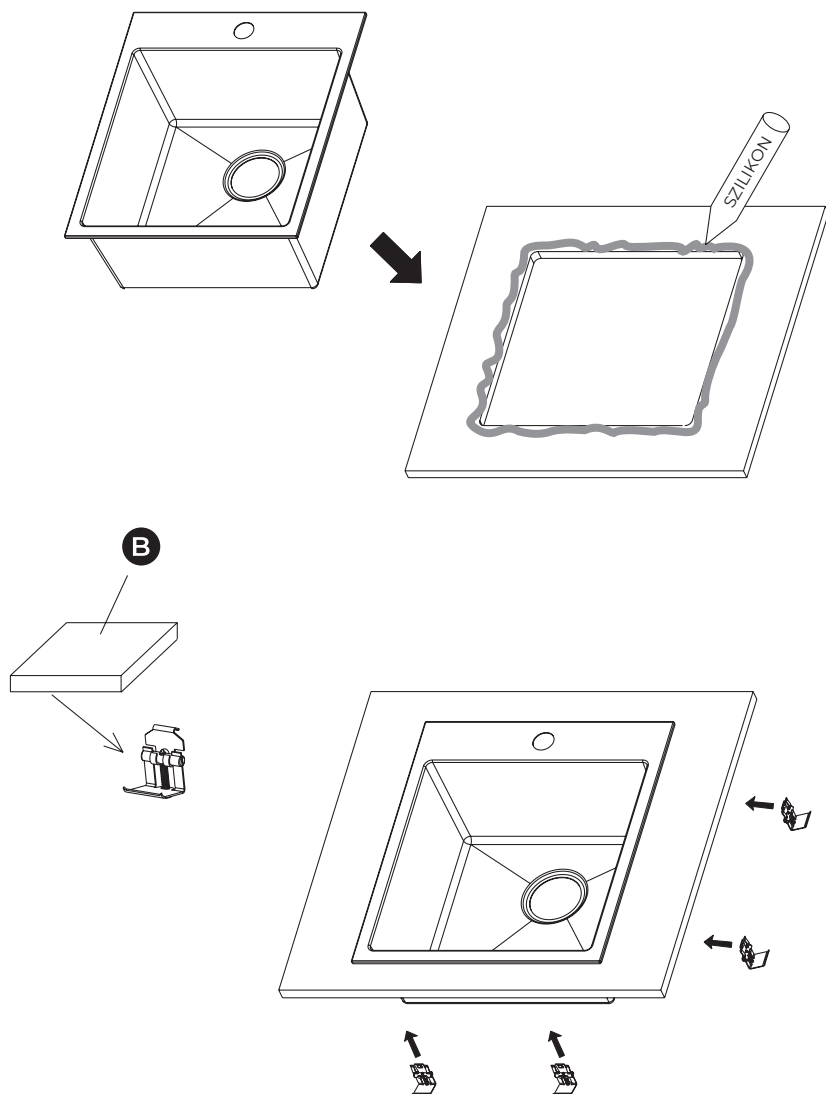
1. A mellékelt sablon használatával vágjon nyílást a pultba.

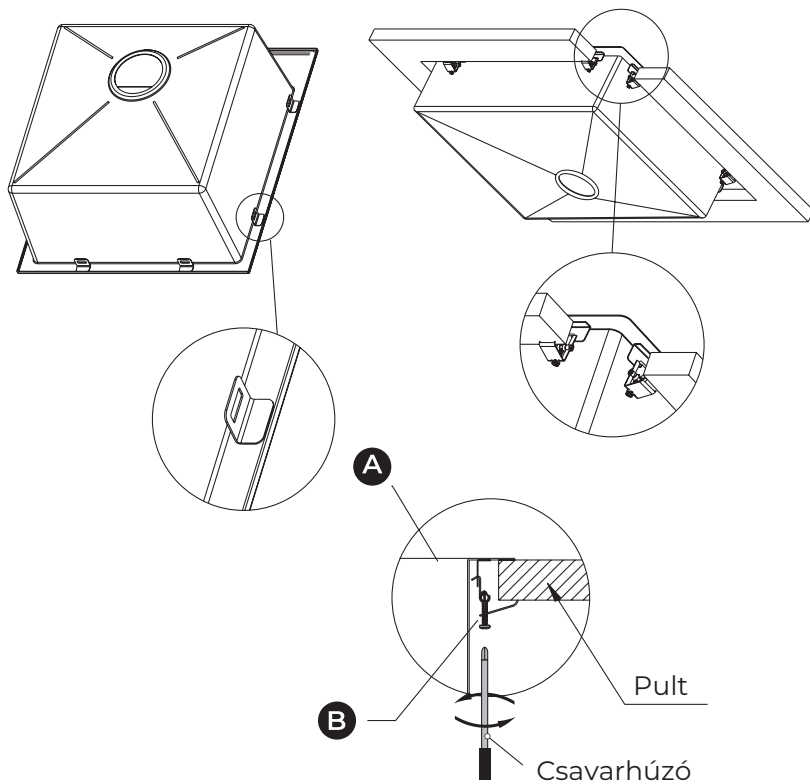


Figyeljen oda a sablonon bejelölt,
a beépítés típusának megfelelő nyílásméretre.

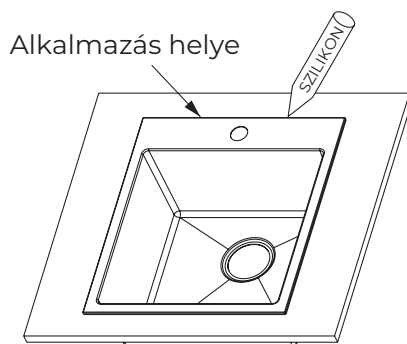


2. Helyezze be a mosogatót a kivágott nyílásba.

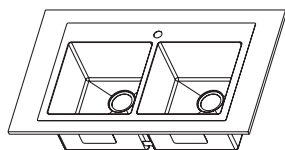




3. Vigye fel a szilikont.



Utasítás kétmedencés mosogató **pultra szereléséhez**



A Konyhai mosogató



B Klipszek pultra történő rögzítéshez

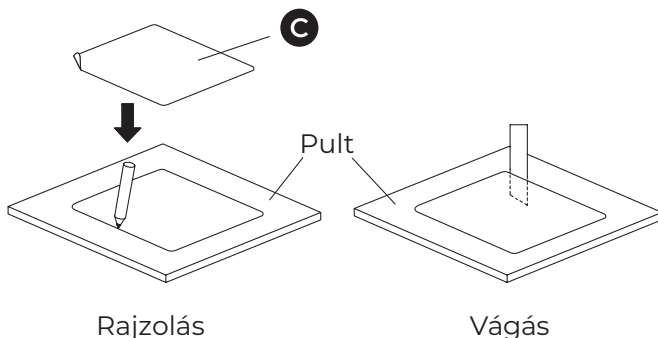


C Sablon nyílás kivágásához a pultban

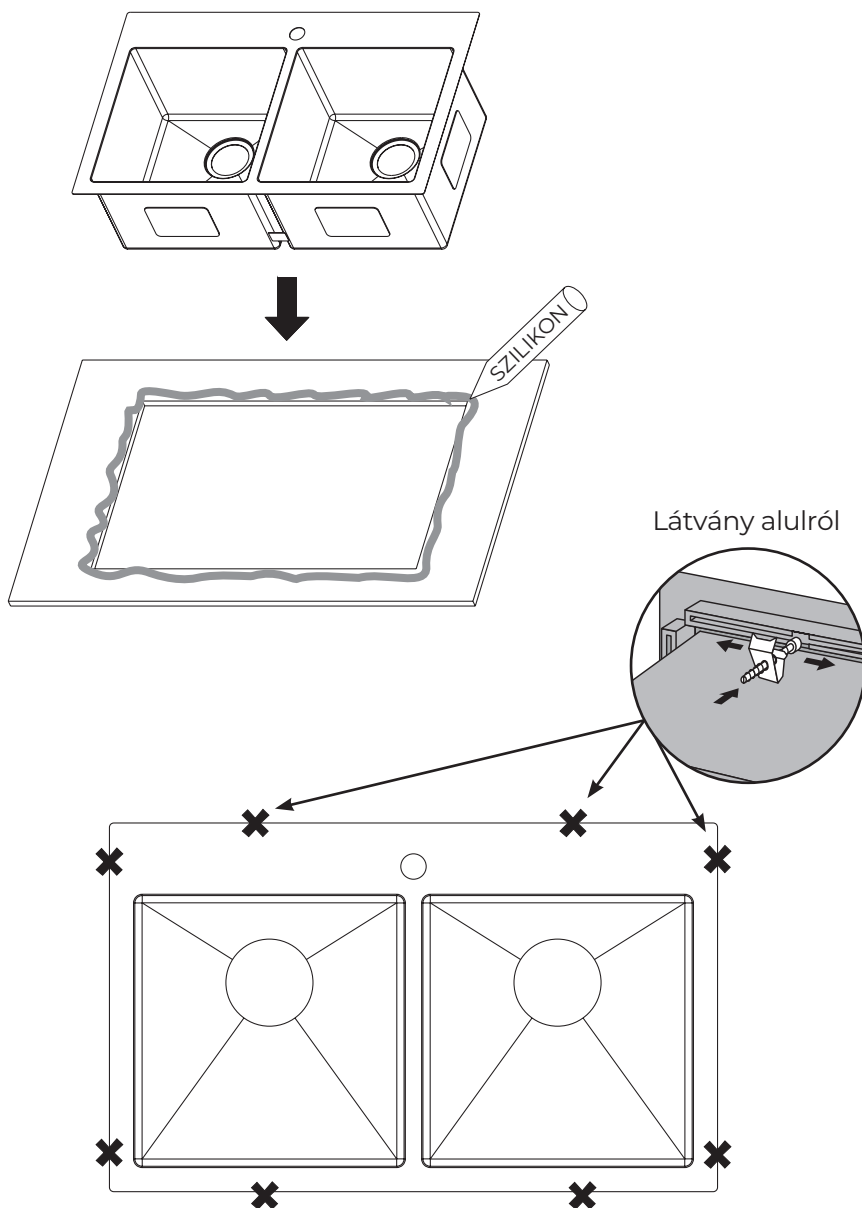
1. A mellékelt sablon használatával vágjon nyílást a pultba.

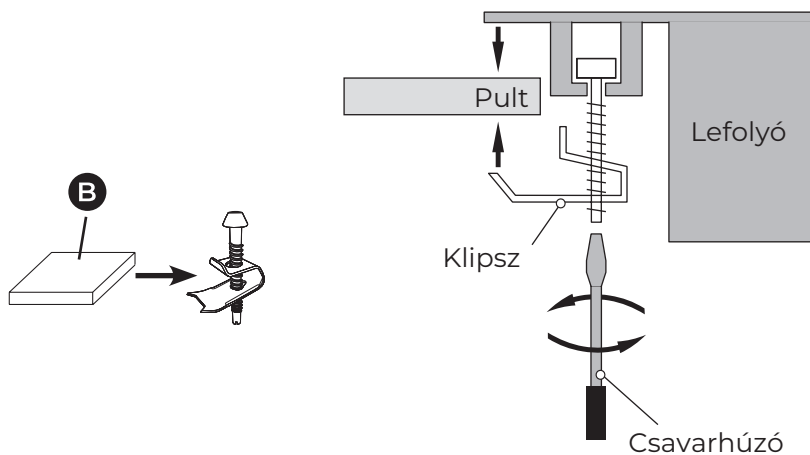


Figyeljen oda a sablonon bejelölt,
a beépítés típusának megfelelő nyílásméretre.

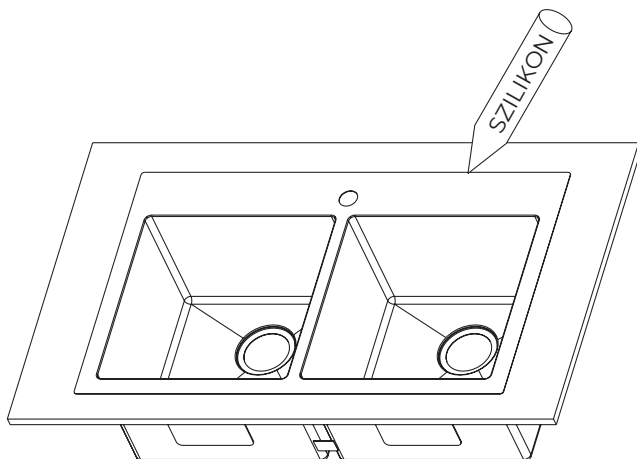


2. Helyezze be a mosogatót a kivágott nyílásba.

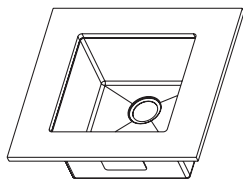




- 3.** Vigye fel a szilikont. Töltse fel a mosogatót félig vízzel, hogy ezzel a pulthoz szorítsa a szilikon megszáradásának idejére.



Utasítás **pult alá szereléshez**



A Konyhai mosogató



B Klipszek pult alá történő rögzítéshez

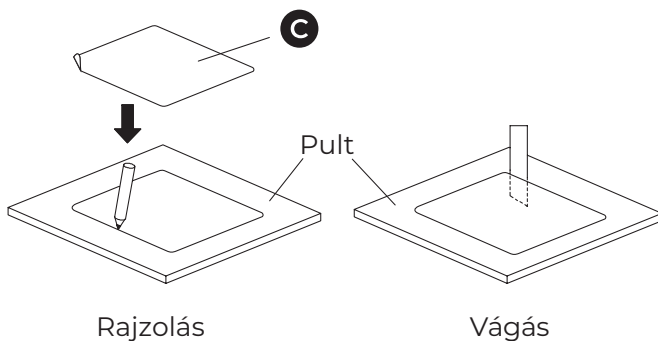


C Sablon nyílás kivágásához a pultban

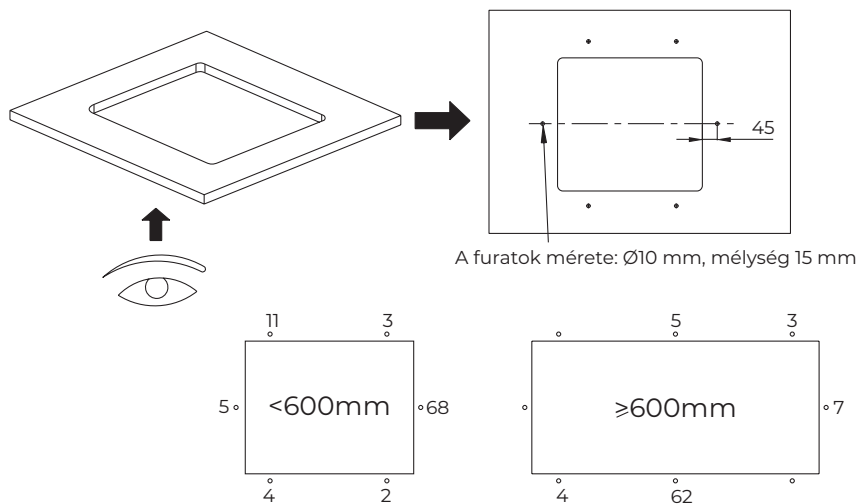
1. A mellékelt sablon használatával vágjon nyílást a pultba.



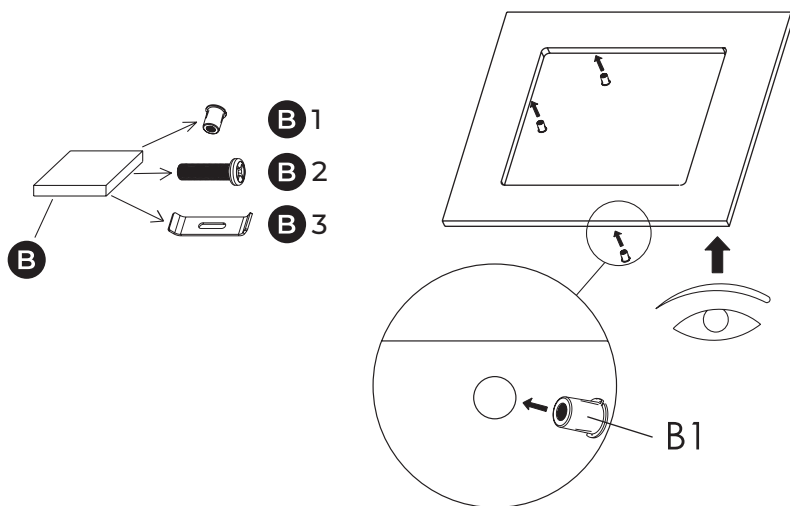
Figyeljen oda a sablonon bejelölt,
a beépítés típusának megfelelő nyílásméretre.



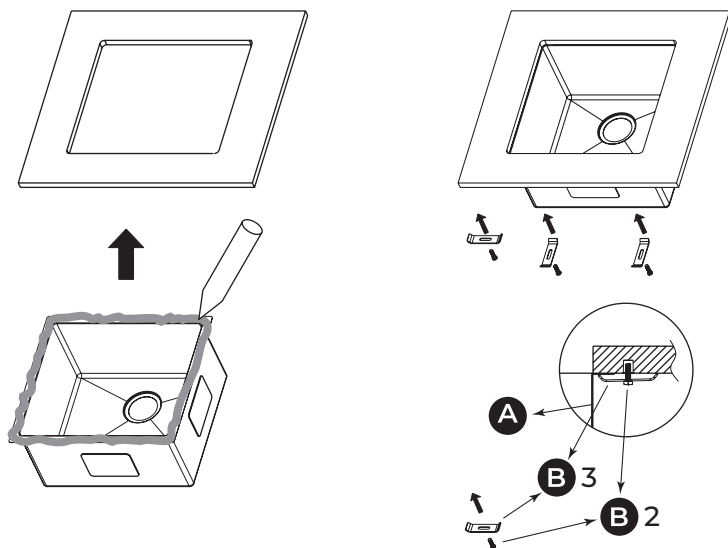
2. Fúrjon furatokat a csavarok számára



3. Erősítse be a csavarokat



4. Helyezze be a mosogatót a kivágott nyílásba.



5. Vigye fel a szilikont.

