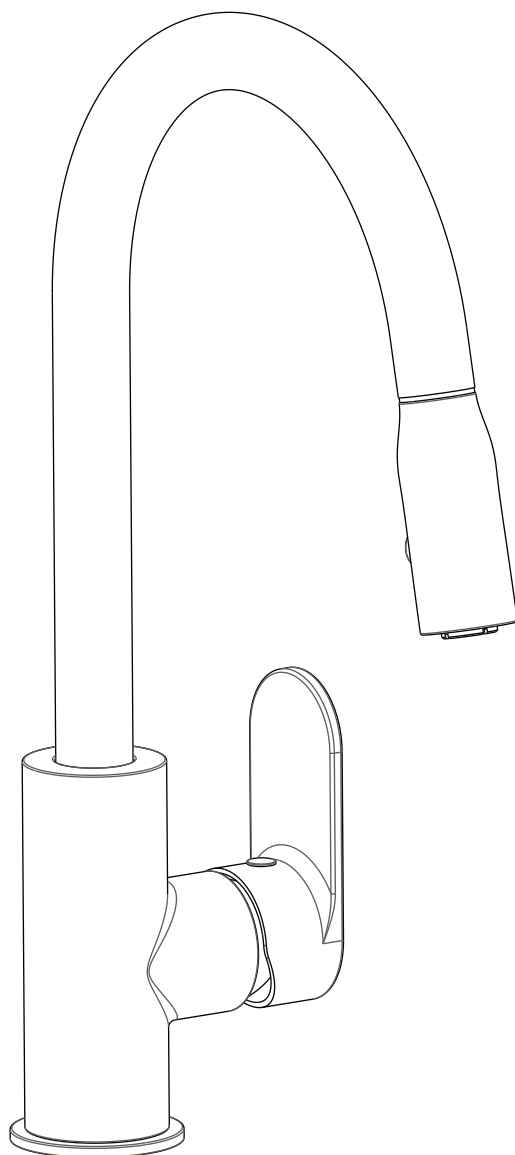
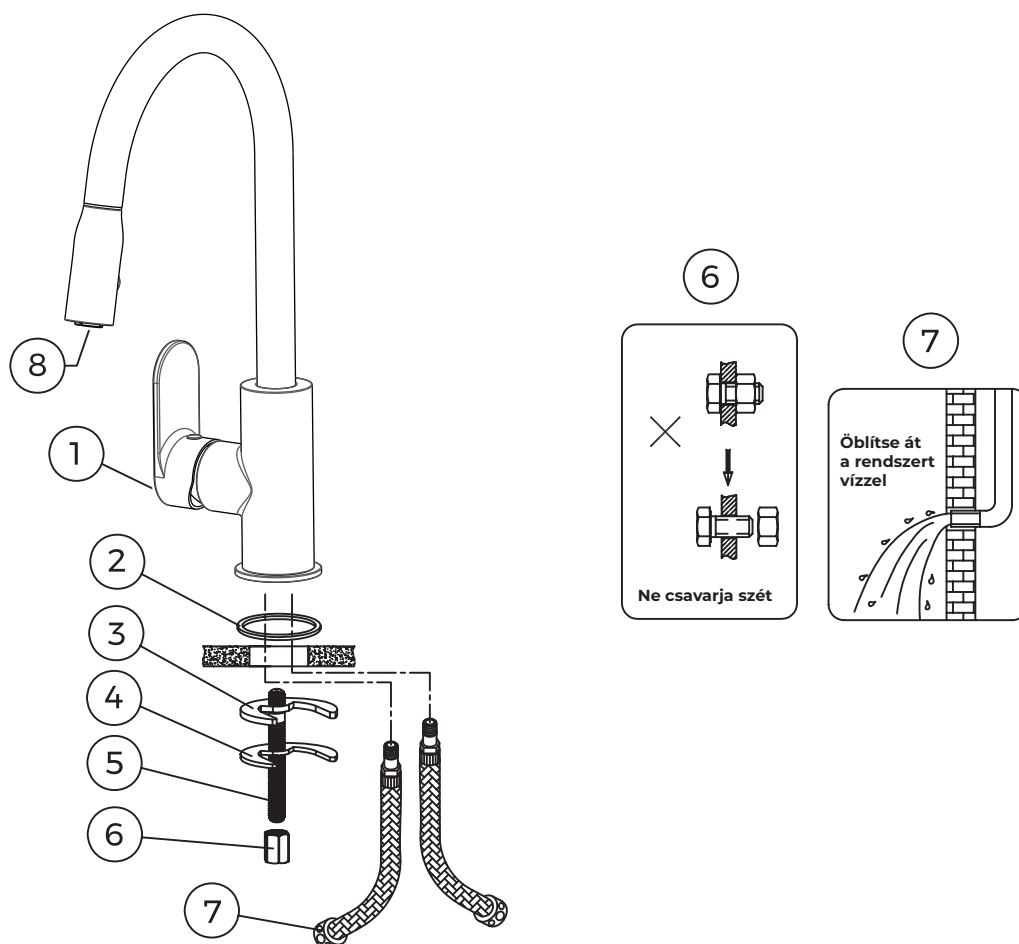


OLTENS



Lista

Egyfogantyús konyhai csaptelep - szerelési utasítás



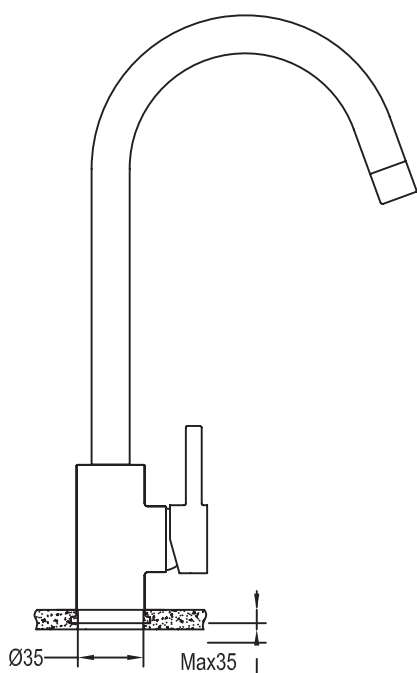
Ellenőrizze a szereléshez szükséges alkatrészeket a lista szerint:

| SZÁM | ALKATRÉSZLISTA | MENNYISÉG |
|------|--------------------------------|-----------|
| 1 | Egyfogantyús konyhai csaptelep | 1 |
| 2 | Tömítés | 1 |
| 3 | Félhold alakú gumialátét | 1 |
| 4 | Stabilizátor | 1 |
| 5 | Rögzítőelem | 1 |
| 6 | Anyacsavar | 1 |
| 7 | Csatlakozó tömlők | 2 |
| 8 | Perlátor | 1 |

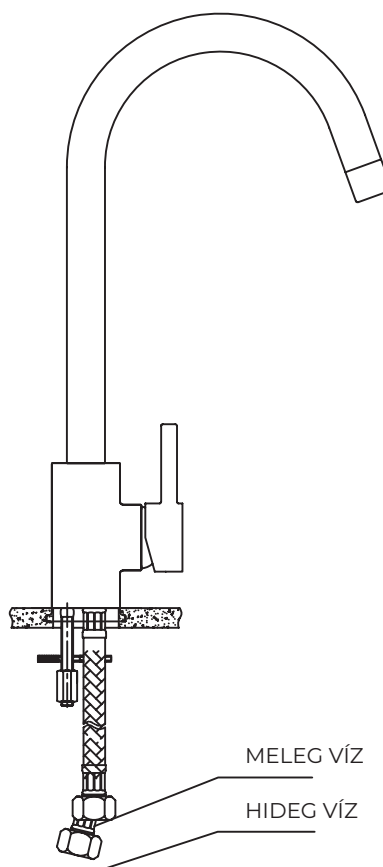
Figyelem! A kiegészítők változhatnak, ez azonban nincs befolyással a funkcióikra.
A bemutatott műszaki rajzok szemléltető jellegűek.
A csaptelep mérete és alakja a kiválasztott csaptelep-modelleknek megfelelő.

Szerelési utasítás

- Ne szerelje szét a csaptelep fő testét, mivel az a gyár elhagyása előtt került összeszerelésre, felszerelésre és ellenőrzésre
- A csaptelep sérülésének elkerülése érdekében a felszerelés előtt a szilárd szennyeződések, pl. homok, kő, üledék eltávolítása céljából az egész rendszert át kell öblíteni vízzel.
- A szerelést követően bizonyosodjon meg róla, hogy minden csatlakozás hermetikus és nem jelentkezik szivárgás.



Bizonyosodjon meg róla,
hogy a szerelési nyílások
megfelelő méretűek



Műszaki adatok

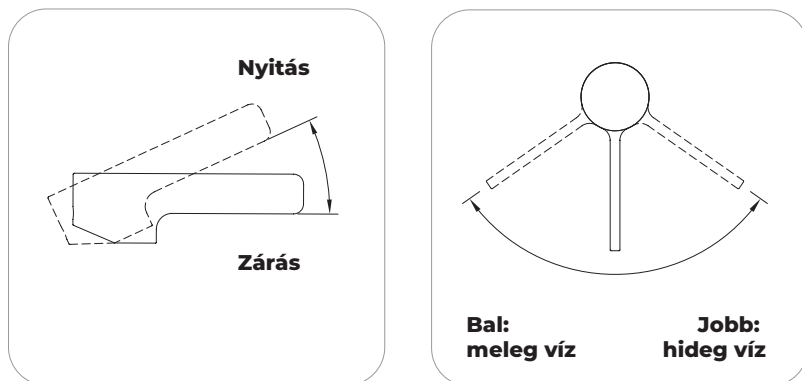
Maximális nyomás: **1 MPa**

Ajánlott nyomás: **0,1 - 0,5 MPa**

A meleg víz maximális hőmérséklete: **90°C**

A meleg víz ajánlott hőmérséklete: **65°C**

Bizonyosodjon meg arról, hogy a meleg és a hideg víz csatlakoztatása helyesen történt meg.



Működés

A vízkimenet megnyitása és az átfolyás zökkenőmentes szabályozása a fogantyú függőleges síkban felfelé történő elmozdítása útján valósul meg. A víz hőmérsékletének növelése a fogantyú balra fordítása, csökkentése pedig a fogantyú balra fordítása útján valósul meg. A fogantyú bal oldali véghelyzetbe fordítása csak a meleg víz, jobb oldali véghelyzete pedig csak a hideg víz áramlását engedi. Szükség esetén csavarja le és tisztítsa meg a perlátort.

Tisztítás és karbantartás

Öblítse le tiszta vízzel és törölje le száraz, puha törlőkendővel.

Erősebb szennyeződések esetén speciálisan csaptelepek tisztítására szánt szerek, elsősorban az Oltens márkájú, NanoCare és NanoShine termékcsaládokba tartozó professzionális termékek használata ajánlott.

Semmilyen esetben ne használjon alkoholt, fertőtlenítő anyagokat, hígítókat és erős lúgokat tartalmazó szereket.

A csaptelep felületét semmi esetben nem szabad érdes felületű kendőkkel vagy koptatóanyagokat és savakat tartalmazó anyagokkal tisztítani.

