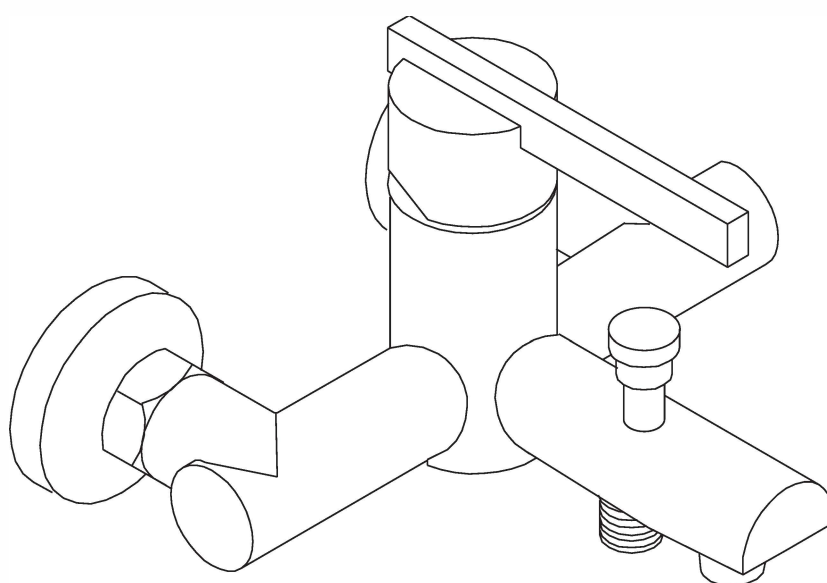


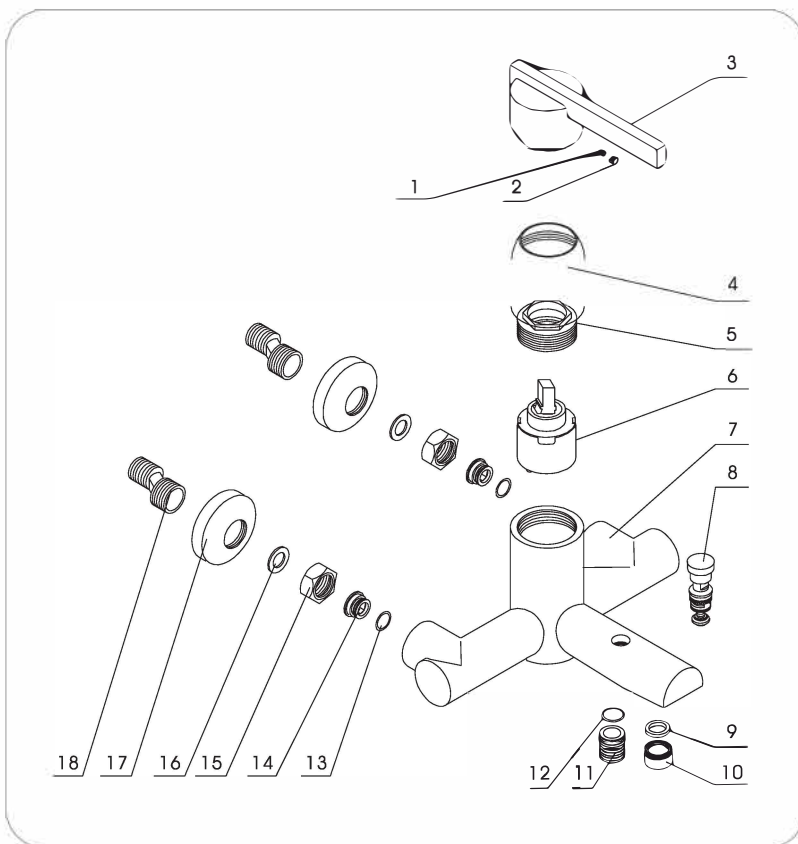
OLTENS



Kád-zuhany csaptelep
- szerelési utasítás

Ellenőrizze a szereléshez szükséges alkatrészeket a lista szerint:

Sz.	Leírás	Mennyiség
1	Csavarkészlet	1
2	Dugó	1
3	A csaptelep fogantyúja	1
4	Kupak	1
5	A csaptelep nyerge	1
6	Kerámia fej	1
7	A csaptelep teste	1
8	Zuhanykapcsoló	1
9,10	Perlátor	1
11	Kimeneti hüvely	1
12	Tömítés	1
13	Tömítés	2
14	Csavarok	2
15	Anyák	2
16	Tömítés	2
17	Rozetta	2
18	Excenter	2



Figyelem!

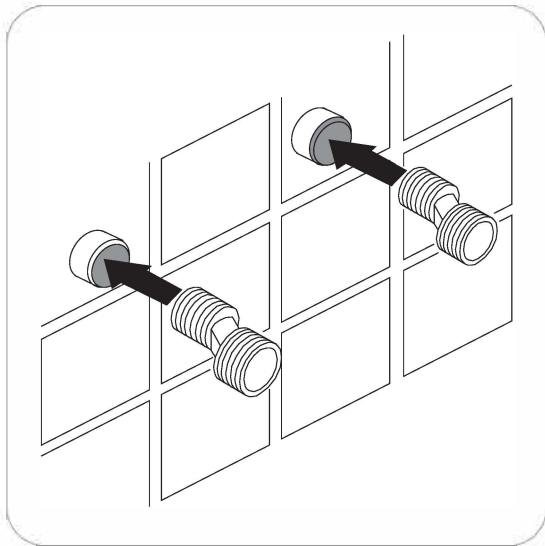
A kiegészítők változhatnak, ez azonban nincs befolyással a funkcióikra. A bemutatott műszaki rajzok szemléltető jellegűek. A csaptelep mérete és alakja a kiválasztott csaptelep-modellnek megfelelő.

Szerelési utasítás

Ne szerelje szét a fő testet, mivel az a gyár elhagyása előtt került összeszerelésre, felszerelésre és ellenőrzésre.

A csaptelep sérülésének elkerülése érdekében a felszerelés előtt a szilárd szennyeződések, pl. homok, kő, üledék eltávolítása céljából az egész rendszert át kell öblíteni vízzel.

A szerelést követően bizonyosodjon meg róla, hogy minden csatlakozás hermetikus és nem jelentkezik szivárgás.



1. A rendszer G1/2 belső menettel végződő szakaszaiba csavarja be az excenter-csatlakozókat (18), megfelelő mennyiségű szalaggal vagy teflonszállal szigetelve a csatlakozást.

A felszerelést követően az excenterek nyílásainak tengelyeinek (a csaptelep felől) egy magasságban kell elhelyezkedniük, elülső felületeik azonos távolságban kell legyenek a faltól, a nyílásközük pedig meg kell egyezzen a csaptelep test csatlakozó anyáinak tengelytávolságával.

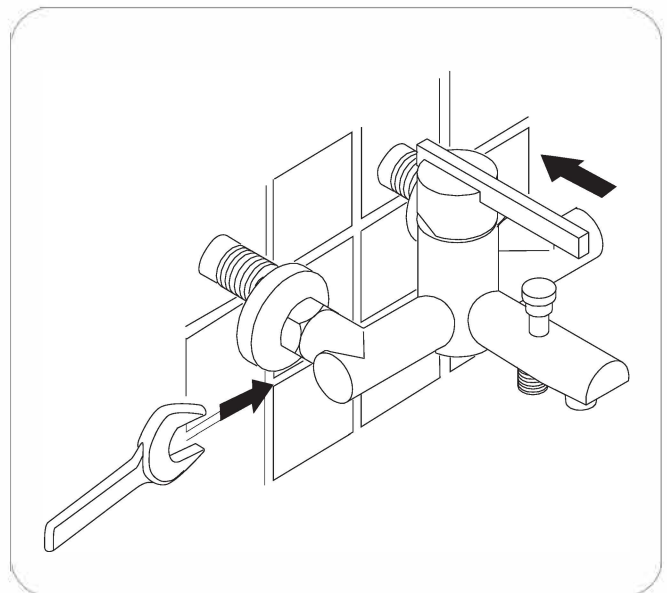
A vízrendszer csatlakozóit úgy kell kialakítani, hogy a hideg víz a csaptelep jobb oldalán, a meleg víz pedig a bal oldalán kerüljön csatlakoztatásra (szemből nézve a csaptelepet). A vezetékek tengelyei merőlegesek kell legyenek a falra, egymással pedig párhuzamosak kell legyenek.

2. Az excenterekre csavarja vagy helyezze fel a rozettákat.

A csatlakozó anyacsavarokba (15) helyezze be a tömítéseket (16) és csavarja fel azokat a csaptelep excentereire (18)

Ezt követően rögzítse azokat a csaptelep testének alja felől a kettős imbuszcsavarokkal

Összeszerelés után ellenőrizze a csatlakozások szivárgásmentességét.



Figyelem! A rajzok előnézeti, tájékoztató jellegűek. A csaptelep kinézete eltérhet a használt rajzoktól.

Műszaki adatok

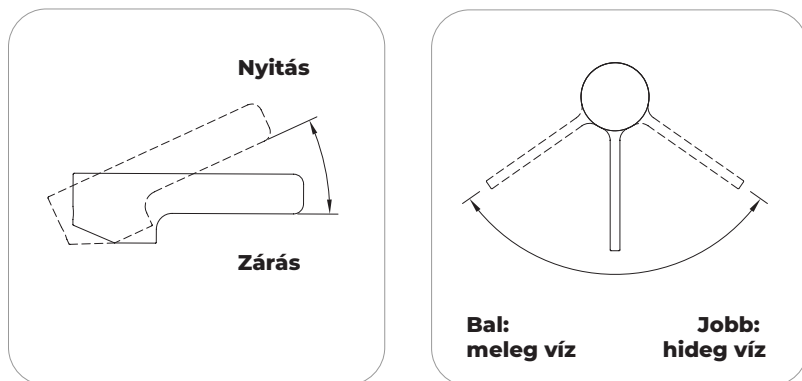
Maximális nyomás: **1 MPa**

Ajánlott nyomás: **0,1 - 0,5 MPa**

A meleg víz maximális hőmérséklete: **90°C**

A meleg víz ajánlott hőmérséklete: **65°C**

Bizonyosodjon meg arról, hogy a meleg és a hideg víz csatlakoztatása helyesen történt meg.



Működés

A vízkimenet megnyitása és az átfolyás zökkenőmentes szabályozása a fogantyú függőleges síkban felfelé történő elmozdítása útján valósul meg. A víz hőmérsékletének növelése a fogantyú balra fordítása, csökkentése pedig a fogantyú balra fordítása útján valósul meg. A fogantyú bal oldali véghelyeztetbe fordítása csak a meleg víz, jobb oldali véghelyezete pedig csak a hideg víz áramlását engedi. Szükség esetén csavarja le és tisztítsa meg a perlátort.

Tisztítás és karbantartás

Öblítse le tiszta vízzel és törölje le száraz, puha törlőkendővel.

Erősebb szennyeződések esetén speciálisan csaptelepek tisztítására szánt szerek, elsősorban az Oltens márkájú, NanoCare és NanoShine termékcsaládokba tartozó professzionális termékek használata ajánlott.

Semmilyen esetben ne használjon alkoholt, fertőtlenítő anyagokat, hígítókat és erős lúgokat tartalmazó szereket.

A csaptelep felületét semmi esetben nem szabad érdes felületű kendőkkel vagy koptatóanyagokat és savakat tartalmazó anyagokkal tisztítani.

