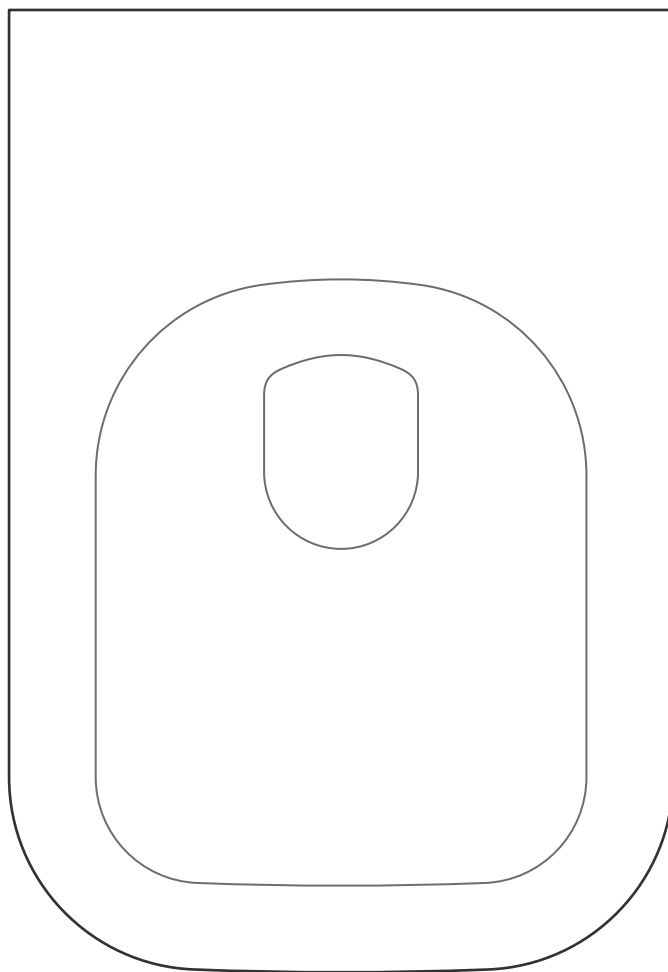


OLTENS

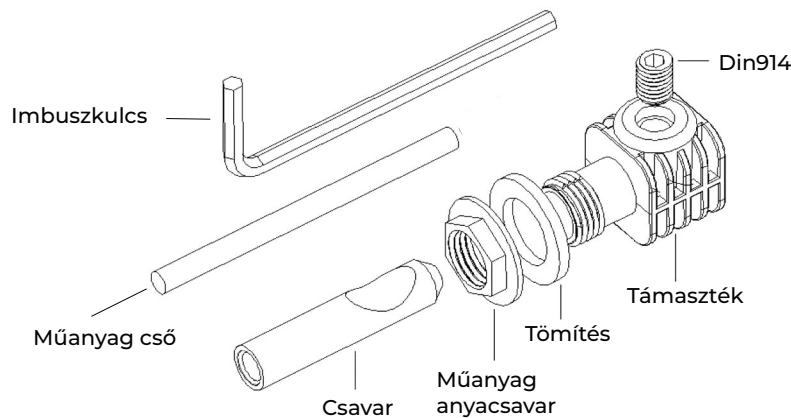
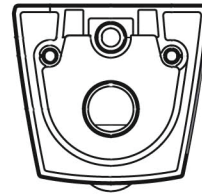


Függesztett WC csésze szerelési utasítása

Függesztett WC csésze szerelési utasítása

- Függesztett WC csésze beépítési készlet

1. Csavar	2	M16 x 70
2. Műanyag anyacsavar	2	POM
3. Tömítés	2	Nylon
4. Támaszték	2	Nylon
5. DIN914	2	DIN914
6. Műanyag cső	2	-
7. Imbuszkulcs	1	6 mm



Olvassa el figyelmesen ezt az utasítást, hogy megismerkedjen a szükséges szerszámokkal, anyagokkal és a beépítés fázisaival. Járjon el a konkrét beépítés egyes fázisaival megfelelően. Ez segít Önnek elkerülni a költséges hibákat. A helyes beépítésen kívül olvassa el a használattal kapcsolatos összes biztonsági utasítást is. Zárja el a vízbemenetet.

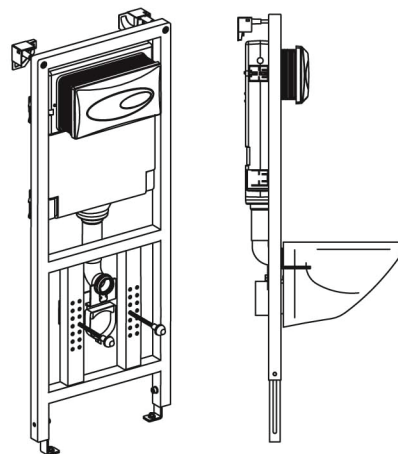
Szükséges szerszámok és anyagok (a készleten kívül):

- állítható csavarkulcs
- mérce
- vízszintező
- spatula
- csővágó
- fémfűrész
- csavarhúzó

Beszerezés

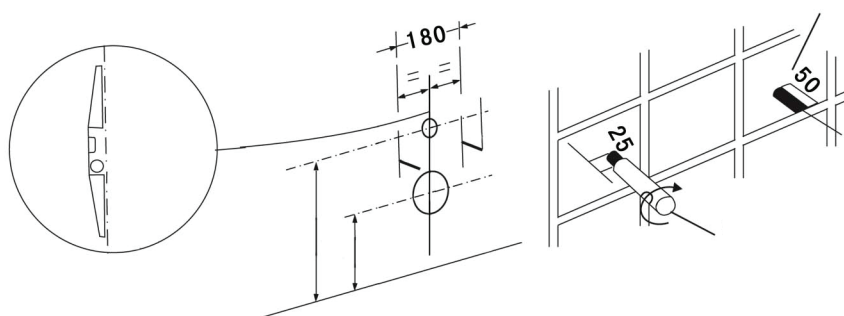
1. A falba süllyesztett keret

1. Építse be a függesztett WC csésze falba süllyesztett keretét a falba süllyesztett keret szerelési utasításának megfelelően
2. A függesztett WC csésze felszerelése előtt zárja el a vízbemenetet



2. A függesztett WC csésze térközének beállítása

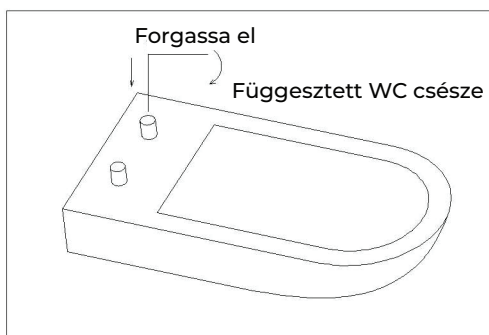
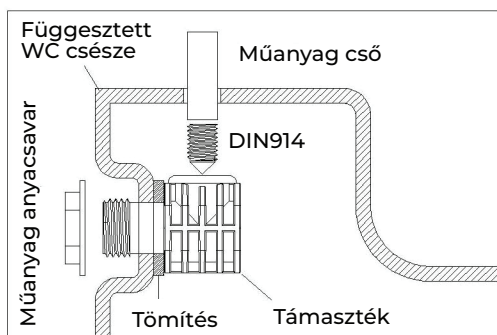
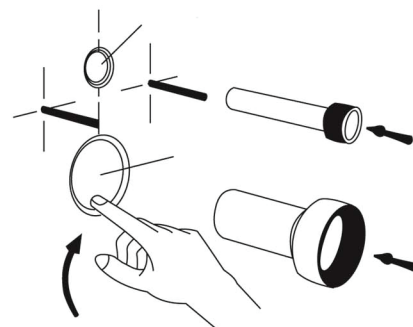
A tartály beépítése után vigyázni kell, hogy a kereten beállítsa a távolságot a függesztett WC csésze csatlakoztatási helyei közt. A függesztett WC csésze távolsága az alábbi rajz szerinti (180 mm)



3. A csatlakozások beszerelése

A mérce segítségével mérje meg a csatlakozó csövek, vagyis a csészébe vizet vezető cső és a kifolyó cső hosszát.

Szükség esetén a csatlakozó csöveket rövidítse le a megfelelő hosszra, majd csiszolja le a végüket reszelővel, hogy kiegyengesse az éles peremeket.



4. A függesztett WC csésze felszerelés

Szerelje be a csésze rögzítőkészletét a kereten található szerelőnyílásokba. Hegyezze fel a függesztett WC csészét, ha nem simul a falhoz, szedje le a csészét és csavarja be a csavart. A csatlakozó cső és a függesztett csésze, illetve a keret csatlakozási pontjait kenje be szigetelő pasztával. A csészét szerelje fel az előzetesen beépített falba süllyesztett keretre, felhelyezve a csészét a keretre, és benyomva a helyükre a vizet bevezető és elvezető csöveket. A csésze és a fal közé be kell építeni egy tömítést, amely biztosítja a zajcsökkentést és amortizálja a függesztett WC csésze használata során fellépő mechanikai feszültségeket.

A függesztett WC csésze lefolyójának peremére vigyen fel szigetelő szilikont. A WC-ülőke szerelési utasításának megfelelően szerelje fel a WC-ülőkét.